

Con il patrocinio di:



Collegio dei Geometri e
Geometri Laureati della
Provincia di Potenza

In collaborazione con:

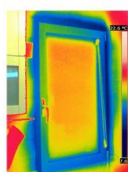


Seminario Tecnico di Aggiornamento

IL SISTEMA FINESTRA E L'EFFICIENZA ENERGETICA

Martedì 13 Marzo 2012 Ore 09:15
Sala Congressi del Seminario Pontificio Regionale
Minore - V. le Marconi, 104 – POTENZA [\[MAPPA\]](#)

L'efficienza energetica del sistema finestra è un argomento molto attuale, poiché inevitabilmente legato all'efficienza energetica dell'edificio. Spesso le dispersioni del foro finestra non sono nel serramento, ma in ciò che lo circonda: Il giunto tra serramento e muratura, la soglia passante in marmo, la posizione del serramento, il controtelaio metallico e l'eventuale cassonetto sono i punti più critici. Capirli e risolverli al meglio è fondamentale sin dalla progettazione dell'edificio. Le responsabilità maggiori vanno al controtelaio per la posa della finestra e al cassonetto per le tapparelle. Il controtelaio metallico, infatti, è un ponte termico tra esterno e interno, causa principale di condensa e quindi muffa. Il cassonetto, invece, è un punto critico, da isolare sia termicamente, perché l'aria entra al suo interno, sia acusticamente, perché insieme all'aria entra il rumore, che viene amplificato dallo spazio vuoto all'interno.



Nelle immagini, alcuni esempi di ponte termico causato da controtelaio metallico, soglia passante in marmo e cassonetto.



Via E. Berlinguer 34, Zona PIP
Tel. 0975 352194
E-mail info@infissialberti.it

85050 Villa d'Agri (PZ)
Fax 0975 354840
Web www.infissialberti.it

Programma:

Martedì 13 Marzo 2012

- 09:15** Registrazione dei partecipanti
- 09:30** Saluti del Presidente del Collegio
Dott. Geom. Pasquale SALVATORE
- 09:45** Breve presentazione dell'incontro
Guido ALBERTI (Alberti Snc)
- 10:00** La corretta progettazione del nodo finestra
Ing. Luciano DE BELLIS (Consulente Energetico Casa Clima)
- 10:40** Coffee break
- 11:10** Le misure in cantiere: Termografia e blower-door-test
Ing. Vito LISANTI (Società di Ingegneria Extratech – 3DLiFe Srl)
- 11:50** Il sigillo di qualità: il controtelaio isolato e la "Finestra Qualità Casa Clima"
Alberto RIVA (Finstral SpA)
- 12:30** Dibattito conclusivo

Il seminario si svolge dalle **09:15** alle **12:45**, presso la Sala Congressi del Seminario Pontificio Regionale Minore in V. le Marconi, 104 – 85100 POTENZA [[MAPPA](#)].

La partecipazione all'incontro è gratuita, con disponibilità limitata (MAX 90 POSTI).

La partecipazione darà diritto a n. 02 Crediti Formativi Professionali (CFP).

Ai partecipanti verrà rilasciata documentazione esaustiva.

Adesioni entro e non oltre il 09/03 tramite il sito web <http://www.infissialberti.it/incontrotecnico> o tramite scheda allegata da inviare via E-mail info@infissialberti.it o Fax 0975/354840.

Scheda di Adesione

Studio Tecnico:

Nome: Cognome:

Via: Città:

Albo o Ordine: Iscrizione Numero:

Tel.: E-mail:

Firma:

Firmando acconsento all'archiviazione dei dati in virtù del D.L. 196/2003



Via E. Berlinguer 34, Zona PIP

Tel. 0975 352194

E-mail info@infissialberti.it

85050 Villa d'Agri (PZ)

Fax 0975 354840

Web www.infissialberti.it